



Rijksinstituut voor Volksgezondheid
en Milieu
Ministerie van Volksgezondheid,
Welzijn en Sport

Epidemiologische situatie COVID-19 in GGD Haaglanden

Rijksinstituut voor Volksgezondheid en Milieu - RIVM
5 oktober 2020, 10:00

Samenvatting

Tot en met 5 oktober 10:00 uur zijn er in GGD Haaglanden in totaal 13755 COVID-19 patiënten gemeld aan het RIVM. Tot nu toe zijn 744 van de gemelde patiënten opgenomen in het ziekenhuis en 415 mensen overleden.

Een overzicht van de COVID-19 situatie op landelijk niveau is hier te vinden.

Uitleg over surveillance van COVID-19 in Nederland

Door middel van surveillance houdt het RIVM zicht op de verspreiding van COVID-19 in Nederland. Via een samenwerking tussen artsen, laboratoria en de GGD'en wordt informatie verzameld over personen (patiënten) met een positieve SARS-CoV-2 testuitslag. Sinds het begin van de COVID-19 epidemie in Nederland is het testbeleid geleidelijk veranderd. Het huidige testbeleid is hier te vinden. Sinds 1 juni kan iedereen met klachten zich laten testen. Toch is het aannemelijk dat niet alle COVID-19 patiënten getest worden. De werkelijke aantallen in Nederland zijn daarom waarschijnlijk hoger dan de aantallen die hier genoemd worden. Aan het RIVM wordt niet gemeld wie hersteld is van COVID-19.

Er worden ook mensen die om andere redenen dan COVID-19 in het ziekenhuis worden opgenomen getest op SARS-CoV-2. Dit wordt gedaan om verspreiding van dit virus binnen het ziekenhuis tegen te gaan. Vanaf 1 mei wordt bij melding van een in het ziekenhuis opgenomen positief geteste patiënt, nagevraagd of de ziekenhuisopname vanwege COVID-19 was. Daarom geven we sinds 1 mei in de rapportages van de ziekenhuisopnames alleen opnames weer waarbij niet is aangegeven dat de opname om een andere reden was. Dit doen we zodat het aantal in het ziekenhuis opgenomen COVID-19 patiënten een zo goed mogelijke indicator blijft van de epidemie. Dit geeft namelijk weer hoeveel mensen ernstig ziek zijn door COVID-19. Patiënten die om een andere reden ziekenhuiszorg nodig hebben en ook COVID-19 blijken te hebben, worden uiteraard wel meegenomen in het totaal aantal meldingen.

Een databestand met de cumulatieve aantallen per gemeente per dag van gemelde COVID-19 patiënten, in het ziekenhuis opgenomen COVID-19 patiënten en overleden COVID-19 patiënten is hier te vinden. Een databestand met karakteristieken van elke positief geteste COVID-19 patiënt in Nederland is hier te vinden.

Dit document is vertrouwelijk en verdere verspreiding valt onder de verantwoordelijkheid van de GGD. Door eventuele kleine aantallen kunnen personen mogelijk herleidbaar zijn.

Inhoudsopgave

	Pagina
1 Samenvatting COVID-19 meldingen van de GGD Haaglanden vanaf 27 februari 2020	3
2 COVID-19 meldingen aan de GGD Haaglanden vanaf 6 juli 2020	4
3 Top vijf gemeenten in de afgelopen week	6
4 Leeftijdsverdeling en man-vrouwverdeling van bij GGD Haaglanden gemelde COVID-19 patiënten in de afgelopen week	7
5 Reishistorie van bij GGD Haaglanden gemelde COVID-19 patiënten vanaf 6 juli 2020 en in de afgelopen week	8
6 Beroep van bij GGD Haaglanden gemelde COVID-19 patiënten vanaf 6 juli 2020 en in de afgelopen week	9
7 Setting van mogelijke besmetting van bij GGD Haaglanden gemelde COVID-19 patiënten vanaf 6 juli 2020 en in de afgelopen week	10
8 Surveillance van COVID-19 in verpleeghuizen en woonzorgcentra vanaf 6 juli 2020	12
9 Bron- en contactonderzoek van COVID-19 meldingen aan de GGD Haaglanden	14
9.1 Resultaten uit bron- en contactonderzoek	14
10 SARS-CoV-2 testen afgenomen door de GGD Haaglanden vanaf 1 juni	20
11 Vergelijking met landelijke situatie	31

Klik op de titel om naar de betreffende paragraaf in het document te gaan.

1 SAMENVATTING COVID-19 MELDINGEN VAN DE GGD HAAGLANDEN VANAF 27 FEBRUARI 2020

1 Samenvatting COVID-19 meldingen van de GGD Haaglanden vanaf 27 februari 2020Tabel 1: Aantal door de GGD gemelde COVID-19 patiënten, aantal in het ziekenhuis opgenomen COVID-19 patiënten gemeld door GGD en aantal overleden COVID-19 patiënten gemeld door GGD¹

Gezondheidsstatus	Totaal	%	Meldingen afgelopen week ²	Gecorrigeerd ³	Verskil met vorige week ⁴
Totaal gemeld	13755		2659	-1	2658
Ziekenhuisopname	744	5.4	49	-1	48
Overleden ⁵	415	3.0	10	0	10

¹ Sinds 1 juni kan iedereen met klachten zich laten testen. Toch is het aannemelijk dat niet alle COVID-19 patiënten getest worden. De werkelijke aantallen in Nederland zijn daarom waarschijnlijk hoger dan de aantallen die hier genoemd worden. Het werkelijke aantal COVID-19 patiënten opgenomen in het ziekenhuis of overleden is hoger dan het aantal opgenomen of overleden patiënten gemeld in de surveillance, omdat de surveillance gebaseerd is op de informatie op het moment van melding. Aan het RIVM wordt niet gemeld wie hersteld is.

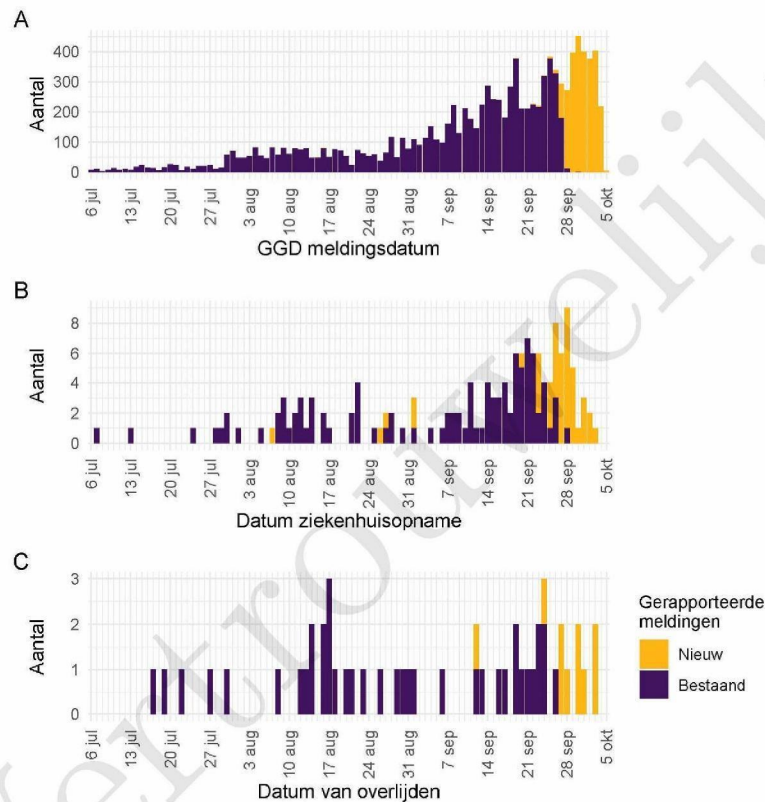
² Meldingen die tussen 28 september 10:00 en 5 oktober 10:00 aan het RIVM zijn gemeld. Dit betreft het aantal meldingen, opnames en overlijdens die in de afgelopen week nieuw aan het RIVM zijn gerapporteerd. Datum van melding aan de GGD, ziekenhuisopname of overlijden kan echter in een andere week vallen. Bij overige tabellen en figuren in dit rapport wordt de datum van melding, ziekenhuisopname of overlijden gebruikt. Deze cijfers zijn dus niet hetzelfde.

³ Meldingen die gewist of herzien zijn tussen 28 september 10:00 en 5 oktober 10:00. Behalve dat er nieuwe meldingen worden ontvangen, worden eerdere meldingen soms aangepast; de aantallen meldingen per dag kunnen daardoor variëren.

⁴ Het verschil tussen de cumulatieve meldingen t/m 5 oktober 10:00 ten opzichte van 28 september 10:00.

⁵ Voor 6 sterfgevallen is aangegeven dat COVID-19 niet de directe oorzaak van overlijden is.

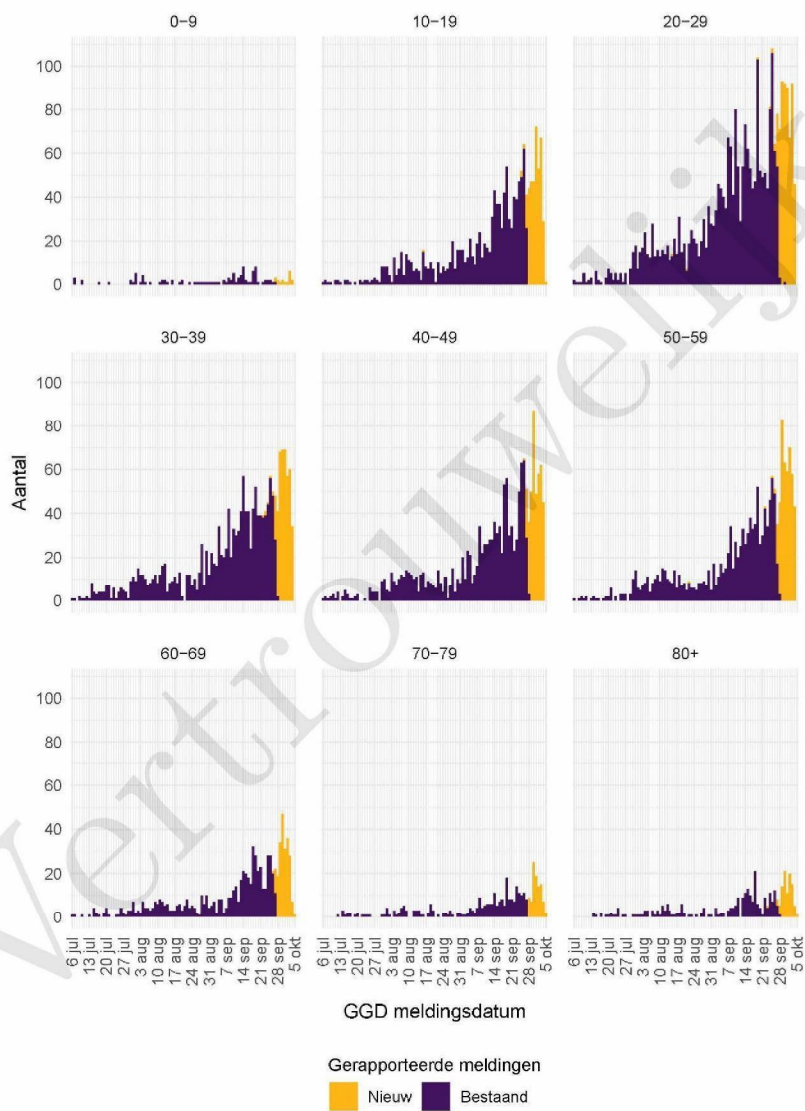
2 COVID-19 meldingen aan de GGD Haaglanden vanaf 6 juli 2020



Figuur 1: Aantal aan de GGD gemelde COVID-19 patiënten vanaf 6 juli 2020. (A) Aantal aan de GGD gemelde COVID-19 patiënten, naar meldingsdatum. (B) Aantal aan de GGD gemelde in het ziekenhuis opgenomen COVID-19 patiënten, naar datum van ziekenhuisopname. (C) Aantal aan de GGD gemelde overleden COVID-19 patiënten, naar datum van overlijden.

Meldingen aan het RIVM van 6 juli t/m 28 september 10:00 uur zijn in deze grafieken weergegeven in paars. Meldingen van 28 september 10:01 uur t/m 5 oktober 10:00 uur zijn weergegeven in geel. Sinds 1 juni kan iedereen zich met klachten laten testen. Toch is het aannemelijk dat niet alle COVID-19 patiënten getest worden. De werkelijke aantallen in Nederland zijn daarom waarschijnlijk hoger dan de aantallen die hier weergegeven worden. Van enkele patiënten is de datum van opname en/of de datum van overlijden niet bekend. Deze kunnen daarom niet worden weergegeven in deze figuren. Een leeg figuur betekent dat er in de betreffende periode geen meldingen waren.

2 COVID-19 MELDINGEN AAN DE GGD HAAGLANDEN VANAF 6 JULI 2020



Figuur 2: Aantal aan de GGD gemelde COVID-19 patiënten vanaf 6 juli 2020, per leeftijdsgroep. Een leeg figuur betekent dat er in de betreffende periode geen meldingen waren.

3 Top vijf gemeenten in de afgelopen week

In de afgelopen week zijn binnen de veiligheidsregio('s) van GGD Haaglanden het grootste aantal GGD-meldingen ontvangen van COVID-19 patiënten die woonachtig zijn in de onderstaande gemeentes. Dit kunnen dus ook meldingen betreffen van personen die bij een teststraat in een andere GGD-regio zijn getest.

Tabel 2: De vijf gemeenten met het grootste aantal aan de GGD gemelde COVID-19 patiënten in de afgelopen week ^{1,2}

Veiligheidsregio	Gemeente	Aantal meldingen per 100.000	Aantal meldingen	Bevolking 2020
Haaglanden	's-Gravenhage (gemeente)	273.0	1490	545838
Haaglanden	Delft	211.4	219	103595
Haaglanden	Zoetermeer	173.2	217	125285
Haaglanden	Westland	154.9	171	110375
Haaglanden	Leidschendam-Voorburg	205.1	157	76534

¹ Betreft het aantal COVID-19 patiënten met een datum van melding aan de GGD, opnamedatum of datum van overlijden in de periode van 28 september 10:01 t/m 5 oktober 10:00 uur.

² Sinds 1 juni kan iedereen met klachten zich laten testen. Toch is het aannemelijk dat niet alle COVID-19 patiënten getest worden. De werkelijke aantallen in Nederland zijn daarom waarschijnlijk hoger dan de aantallen die hier genoemd worden.

4 LEEFTIJDVERDELING EN MAN-VROUWVERDELING VAN BIJ GGD HAAGLANDEN GEMELDE COVID-19 PATIËNTEN IN DE AFGELOPEN WEEK

4 Leeftijdverdeling en man-vrouwverdeling van bij GGD Haaglanden gemelde COVID-19 patiënten in de afgelopen week

Tabel 3: Leeftijdverdeling van aan de GGD gemelde COVID-19 patiënten, van in het ziekenhuis opgenomen COVID-19 patiënten en van overleden COVID-19 patiënten in de afgelopen week^{1,2}

Leeftijdsgroep	Totaal gemeld	%	Ziekenhuisopname	%	Overleden	%
Totaal gemeld	2525		21		6	
0-4	6	0.2	0	0.0	0	0.0
5-9	9	0.4	0	0.0	0	0.0
10-14	108	4.3	0	0.0	0	0.0
15-19	252	10.0	0	0.0	0	0.0
20-24	342	13.5	0	0.0	0	0.0
25-29	209	8.3	0	0.0	0	0.0
30-34	216	8.6	1	4.8	0	0.0
35-39	182	7.2	0	0.0	0	0.0
40-44	186	7.4	2	9.5	0	0.0
45-49	201	8.0	0	0.0	0	0.0
50-54	228	9.0	2	9.5	0	0.0
55-59	193	7.6	3	14.3	1	16.7
60-64	133	5.3	1	4.8	0	0.0
65-69	70	2.8	2	9.5	0	0.0
70-74	61	2.4	3	14.3	0	0.0
75-79	37	1.5	1	4.8	1	16.7
80-84	41	1.6	6	28.6	2	33.3
85-89	23	0.9	0	0.0	1	16.7
90-94	22	0.9	0	0.0	0	0.0
95+	6	0.2	0	0.0	1	16.7
Niet vermeld	0	0.0	0	0.0	0	0.0

¹ Betreft het aantal COVID-19 patiënten met een datum van melding aan de GGD, opnamedatum of datum van overlijden in de periode van 28 september 10:01 t/m 5 oktober 10:00 uur.

² Sinds 1 juni kan iedereen met klachten zich laten testen. Toch is het aannemelijk dat niet alle COVID-19 patiënten getest worden. De werkelijke aantallen in Nederland zijn daarom waarschijnlijk hoger dan de aantallen die hier genoemd worden. Het werkelijke aantal COVID-19 patiënten opgenomen in het ziekenhuis of overleden is hoger dan het aantal opgenomen of overleden patiënten gemeld in de surveillance, omdat de surveillance gebaseerd is op de informatie op het moment van melding. Aan het RIVM wordt niet gemeld wie hersteld is.

Tabel 4: Man-vrouwverdeling van aan de GGD gemelde COVID-19 patiënten, van in het ziekenhuis opgenomen COVID-19 patiënten en van overleden COVID-19 patiënten in de afgelopen week^{1,2}

Geslacht	Totaal gemeld	%	Ziekenhuisopname	%	Overleden	%
Totaal gemeld	2525		21		6	
Man	1207	47.8	15	71.4	5	83.3
Vrouw	1318	52.2	6	28.6	1	16.7
Niet vermeld	0	0.0	0	0.0	0	0.0

¹ Betreft het aantal COVID-19 patiënten met een datum van melding aan de GGD, opnamedatum of datum van overlijden in de periode van 28 september 10:01 t/m 5 oktober 10:00 uur.

² Sinds 1 juni kan iedereen met klachten zich laten testen. Toch is het aannemelijk dat niet alle COVID-19 patiënten getest worden. De werkelijke aantallen in Nederland zijn daarom waarschijnlijk hoger dan de aantallen die hier genoemd worden. Het werkelijke aantal COVID-19 patiënten opgenomen in het ziekenhuis of overleden is hoger dan het aantal opgenomen of overleden patiënten gemeld in de surveillance, omdat de surveillance gebaseerd is op de informatie op het moment van melding. Aan het RIVM wordt niet gemeld wie hersteld is.

5 REISHISTORIE VAN BIJ GGD HAAGLANDEN GEMELDE COVID-19 PATIËNTEN VANAF 6 JULI 2020 EN IN DE AFGELOPEN WEEK

5 Reishistorie van bij GGD Haaglanden gemelde COVID-19 patiënten vanaf 6 juli 2020 en in de afgelopen week

Tabel 5: Aantal aan de GGD gemelde COVID-19 patiënten die in de 14 dagen voor aanvang van de ziekte in het buitenland zijn geweest¹

	Vanaf 6 juli		Afgelopen week ²	
	Aantal	%	Aantal	%
Totaal gemeld	10755		2659	
Reishistorie	603	5.6	24	0.9
Geen reishistorie	5753	53.5	970	36.5
Niet vermeld	4399	40.9	1665	62.6

¹ Of een COVID-19 patiënt wel of geen reishistorie heeft, wordt vanaf week 36 bepaald door de volgende criteria:
a) De patiënt heeft bij de GGD aangegeven een reishistorie te hebben en b) er zit maximaal 14 dagen tussen de terugkomst en de eerste ziektedag van de patiënt.

² Meldingen die tussen 28 september 10:00 en 5 oktober 10:00 aan het RIVM zijn gemeld.

Tabel 6: Aantal aan de GGD gemelde COVID-19 patiënten die in de 14 dagen voor aanvang van de ziekte in het buitenland zijn geweest naar verblijfplaats

Land van verblijf	Vanaf 6 juli		Afgelopen week ¹	
	Aantal	%	Aantal	%
Turkije	105	17.4	3	12.5
Frankrijk	104	17.2	3	12.5
Spanje	101	16.7	0	0.0
Duitsland	73	12.1	6	25.0
België	45	7.5	2	8.3
Griekenland	31	5.1	1	4.2
Hongarije	21	3.5	0	0.0
Italië	19	3.2	3	12.5
Aruba	12		0	0.0
Polen	12	2.0	1	4.2
Portugal	11	1.8	0	0.0
Zwitserland	11	1.8	0	0.0
Oostenrijk	10	1.7	1	4.2
Kroatië	8	1.3	0	0.0
Malta	7	1.2	0	0.0
Ver. Arab. Emiraten	7	1.2	1	4.2
Overig	81	13.4	4	16.7

¹ Meldingen die tussen 28 september 10:00 en 5 oktober 10:00 aan het RIVM zijn gemeld.

6 BEROEP VAN BIJ GGD HAAGLANDEN GEMELDE COVID-19 PATIËNTEN VANAF 6 JULI 2020 EN IN DE AFGELOPEN WEEK

6 Beroep van bij GGD Haaglanden gemelde COVID-19 patiënten vanaf 6 juli 2020 en in de afgelopen week

Tabel 7: Aantal aan de GGD gemelde COVID-19 patiënten naar beroep

Beroep	Vanaf 6 juli		Afgelopen week ¹	
	Aantal	%	Aantal	%
Totaal gemeld met beroep	10755		2659	
Afvalverwerking	4	0.0	0	0.0
Buitenland	3	0.0	0	0.0
Gezondheidsmedewerker	758	7.0	138	5.2
Groenvoorziening	12	0.1	1	0.0
Horecamedewerker	185	1.7	26	1.0
Klinisch laboratorium	5	0.0	2	0.1
Landbouw	27	0.3	2	0.1
N.v.t. (kinderen, gepensioneerden, werkzoekenden)	2460	22.9	384	14.4
Onderwijs	437	4.1	128	4.8
Overige contactberoepen	217	2.0	31	1.2
Schoonmaakbranche	81	0.8	11	0.4
Seksindustrie	2	0.0	0	0.0
Transport	51	0.5	5	0.2
Werk met dieren of dierlijke producten	8	0.1	1	0.0
Onbekend	4537	42.2	1673	62.9
Andere sector	1968	18.3	257	9.7

¹ Meldingen die tussen 28 september 10:00 en 5 oktober 10:00 aan het RIVM zijn gemeld.

7 *SETTING VAN MOGELIJKE BESMETTING VAN BIJ GGD HAAGLANDEN GEMELDE COVID-19 PATIËNTEN VANAF 6 JULI 2020 EN IN DE AFGELOPEN WEEK*

7 Setting van mogelijke besmetting van bij GGD Haaglanden gemelde COVID-19 patiënten vanaf 6 juli 2020 en in de afgelopen week

In het brononderzoek door de GGD wordt bij COVID-19 patiënten nagegaan of er gerelateerde ziektegevallen zijn. Als dit het geval is wordt vermeld in welke setting de besmetting mogelijk heeft plaatsgevonden.

Tabel 8: Aantal aan de GGD gemelde COVID-19 patiënten naar aanwezigheid van gerelateerde ziektegevallen¹

Gerelateerde ziektegevallen aanwezig	Vanaf 6 juli		Afgelopen week ²	
	Aantal	%	Aantal	%
Totaal gemeld	10755		2659	
Ja, setting vermeld	2533	23.6	296	11.1
Ja, setting niet vermeld	1281	11.9	200	7.5
Ja, setting onbekend	25	0.2	3	0.1
Nee	2402	22.3	472	17.8
Niet vermeld	4514	42.0	1688	63.5

¹ Sinds 1 juni kan iedereen met klachten zich laten testen. Toch is het aannemelijk dat niet alle COVID-19 patiënten getest worden. De werkelijke aantallen in Nederland zijn daarom waarschijnlijk hoger dan de aantallen die hier genoemd worden.

² Meldingen die tussen 28 september 10:00 en 5 oktober 10:00 aan het RIVM zijn gemeld.

7 SETTING VAN MOGELIJKE BESMETTING VAN BIJ GGD HAAGLANDEN GEMELDE COVID-19
PATIËNTEN VANAF 6 JULI 2020 EN IN DE AFGELOPEN WEEK

Tabel 9: Vermelde mogelijke settings van besmetting van aan de GGD gemelde COVID-19 patiënten waarbij sprake is van gerelateerde gevallen^{1,2}

Setting	Vanaf 6 juli		Afgelopen week ³	
	Aantal	%	Aantal	%
Thuisituatie (huisgenoten)	1367	54.0	166	56.1
Overige familie	348	13.7	28	9.5
Partner, niet samenwonend ⁴	3	0.1	0	0.0
Kennissen en vrienden ⁴	102	4.0	6	2.0
Werk situatie	219	8.6	35	11.8
School en kinderopvang	120	4.7	42	14.2
Medereiziger / reis / vakantie ⁴	69	2.7	0	0.0
Vlucht ⁴	3	0.1	1	0.3
Horeca ⁵	71	2.8	4	1.4
Feest / verjaardag / borrel ⁴	26	1.0	1	0.3
Studentenvereniging/-activiteiten ⁴	10	0.4	0	0.0
Vrijtijdsbesteding, zoals sportclub	77	3.0	17	5.7
Religieuze bijeenkomsten	12	0.5	3	1.0
Koor	0	0.0	0	0.0
1e lijn gezondheidszorg / huisarts	6	0.2	1	0.3
2e lijn gezondheidszorg / ziekenhuis	38	1.5	5	1.7
Overige gezondheidszorg	12	0.5	1	0.3
Verpleeghuis	278	11.0	49	16.6
Woonzorgcentrum voor ouderen	152	6.0	10	3.4
Woonvoorziening voor verstandelijk beperkten	40	1.6	2	0.7
Woonvoorziening voor lichamelijk beperkten	5	0.2	0	0.0
Overige woonvoorziening	8	0.3	1	0.3
Dagopvang voor ouderen	1	0.0	0	0.0
Dagopvang voor verstandelijk beperkten	2	0.1	1	0.3
Dagopvang voor lichamelijk beperkten	1	0.0	0	0.0
Overige dagopvang	2	0.1	0	0.0
Hospice	1	0.0	0	0.0
Uitvaart ⁴	4	0.2	1	0.3
Overig	37	1.5	3	1.0

¹ Sinds 1 juni kan iedereen met klachten zich laten testen. Toch is het aanmerkelijk dat niet alle COVID-19 patiënten getest worden. De werkelijke aantallen in Nederland zijn daarom waarschijnlijk hoger dan de aantallen die hier genoemd worden.

² Per patiënt kunnen meerdere settings gerapporteerd zijn. De percentages in Tabel 9 worden berekend ten opzichte van het aantal patiënten waarbij sprake is van gerelateerde gevallen en tenminste één setting is vermeld (Tabel 8).

³ Meldingen die tussen 28 september 10:00 en 5 oktober 10:00 aan het RIVM zijn gemeld.

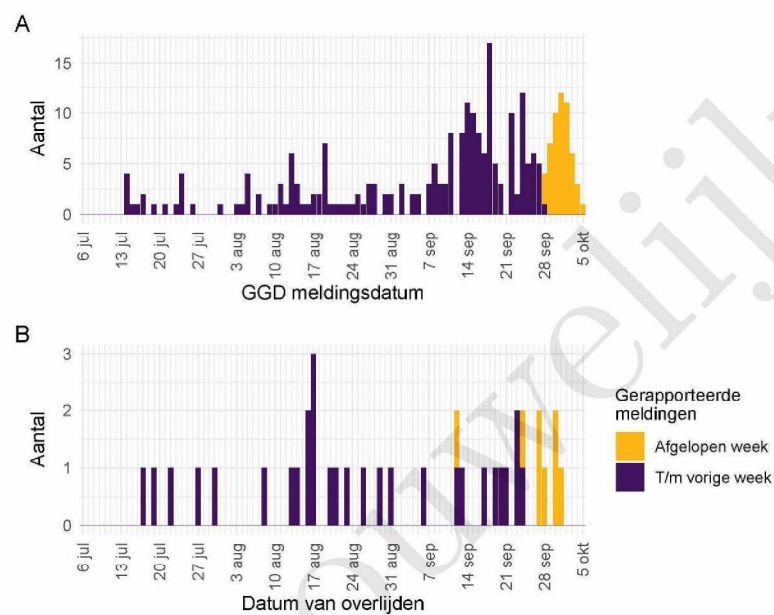
⁴ Tot 6 augustus werden deze settings geregistreerd als 'overige setting'. Vanaf 6 augustus is de GGD gevraagd deze overige settings nader te specificeren.

⁵ Vanaf 1 juli is deze setting gestructureerd nagevraagd.

8 Surveillance van COVID-19 in verpleeghuizen en woonzorgcentra vanaf 6 juli 2020

Vanaf 1 juli is gestructureerd nagevraagd of een persoon in een verpleeghuis of woonzorgcentrum woont. Vanaf 8 september wordt deze informatie gebruikt om het aantal COVID-19 patiënten woonachtig in een verpleeghuis of woonzorgcentrum, en het aantal bewoners met COVID-19 die overleden zijn, te monitoren.

Vertrouwelijk



Figuur 3: Aantal verpleeghuis- en woonzorgcentrumbewoners met COVID-19 gemeld aan de GGD vanaf 6 juli 2020¹. (A) Aantal gemelde verpleeghuis- en woonzorgcentrumbewoners, naar publicatiedatum RIVM. (B) Aantal overleden verpleeghuis- en woonzorgcentrumbewoners, naar datum van overlijden.

¹ Vanaf 29 september is de definitie voor verpleeghuis- of woonzorgcentrumbewoner aangepast. Voorheen werd dit afgeleid uit een combinatie van woonlocatie en leeftijd (ouder dan 70) of doordat de GGD aangaf dat de besmetting in een verpleeghuis of woonzorgcentrum voor ouderen had plaats gevonden. Nu wordt voor alle patiënten nagevraagd of zij bewoner van een verpleeghuis of woonzorgcentrum voor ouderen zijn. Indien onbekend is of een persoon in een verpleeghuis of woonzorgcentrum woont, wordt de oude definitie gebruikt. Deze definitieverandering -met terugwerkende kracht sinds 1 juli- geeft een scherper beeld (lager) van het werkelijk aantal besmette personen en locaties.

Meldingen aan het RIVM t/m 28 september 10:00 uur zijn in deze grafieken weergegeven in paars. Meldingen van 28 september 10:01 uur t/m 5 oktober 10:00 uur zijn weergegeven in geel. De werkelijke aantallen COVID-19 patiënten en overleden COVID-19 patiënten zijn hoger dan zoals hier weergegeven omdat waarschijnlijk niet alle mogelijk besmette personen getest worden. Een leeg figuur betekent dat er in de betreffende periode geen meldingen waren.

9 Bron- en contactonderzoek van COVID-19 meldingen aan de GGD Haaglanden

9.1 Resultaten uit bron- en contactonderzoek

Wanneer iemand besmet is met het nieuwe coronavirus start de GGD met bron- en contactonderzoek (BCO) volgens een landelijk protocol, met als doel om verdere verspreiding van het virus te voorkomen. Het contactonderzoek richt zich op personen met wie de besmette persoon de afgelopen tijd in contact is geweest. Nauwe contacten zijn mensen waarmee langer dan 15 minuten op minder dan 1,5 meter afstand contact is geweest tijdens de besmettelijke periode, waarbij onderscheid wordt gemaakt tussen huisgenoten en overige nauwe contacten. Andere (niet nauwe) contacten van de besmette persoon zijn mensen die langer dan 15 minuten met de persoon in dezelfde ruimte waren, maar waar wel 1,5 meter afstand was.

De GGD neemt contact op met de nauwe contacten van de besmette persoon en adviseert hen tot 10 dagen na het laatste contact met de besmette persoon thuis in quarantaine te blijven. De andere (niet nauwe) contacten krijgen een brief of e-mail. Contacten moeten zich bij de eerste klachten zo snel mogelijk laten testen. Nauwe contacten worden op individuele basis geregistreerd, indien zij gelinkt zijn aan meerdere besmette personen worden ze niet dubbel in de rapportage meegenomen. Niet nauwe contacten worden pas individueel geregistreerd als ze zich bij de GGD melden met klachten.

9 BRON- EN CONTACTONDERZOEK VAN COVID-19 MELDINGEN AAN DE GGD HAAGLANDEN

Tabel 10: Aantallen aan de GGD gemelde COVID-19 patiënten, aantallen gevonden in het kader van bron- en contactonderzoek en aantallen waarbij contactinventarisatie is uitgevoerd¹

Week	Nieuwe meldingen	Gevonden ihkv BCO ²		Contactinventarisatie uitgevoerd		Contactinventarisatie op tijd ³	
		Aantal	%	Aantal	%	Aantal	%
27	63	—	—	49	77.8	28	75.7
28	60	24	40.0	58	96.7	30	75.0
29	98	27	27.6	96	98.0	48	66.7
30	127	38	29.9	127	100.0	61	62.9
31	273	71	26.0	248	90.8	137	67.5
32	458	65	14.2	409	89.3	110	38.2
33	470	95	20.2	426	90.6	107	37.4
34	411	47	11.4	373	90.8	160	56.7
35	493	64	13.0	457	92.7	240	63.5
36	748	72	9.6	638	85.3	273	53.4
37	1268	146	11.5	1091	86.0	399	48.7
38	1819	196	10.8	1451	79.8	365	30.5
39	1994	82	4.1	985	49.4	451	53.0
40	2520	83	3.3	1157	45.9	644	62.3

¹ Contactinventarisatie houdt in dat de GGD voor elke nieuwe COVID-19 melding in kaart brengt welke contacten deze patiënt heeft gehad tijdens de besmettelijke periode, die twee dagen voor de start van de klachten begint.

² Geen volledige gegevens over week 27.

³ Op tijd: contactinventarisatie 0-1 dag na datum melding index bij GGD. Sommige indexen hebben een datum contactinventarisatie vóór de datum dat de index gemeld is bij de GGD. Deze zijn geëxcludeerd.

9 BRON- EN CONTACTONDERZOEK VAN COVID-19 MELDINGEN AAN DE GGD HAAGLANDEN

Tabel 11: Resultaten uit het bron- en contactonderzoek van de bij de GGD gemelde COVID-19 patiënten¹

Soort contact ^{2,3}	Week-nummer ⁴	Contacten ⁵	Gemiddeld aantal contacten per nieuwe COVID-19 melding ⁶	Positief geteste contacten ⁷	% Positief geteste contacten ⁷
Totaal	27	164	3.3	12	7.3
	28	199	3.4	24	12.1
	29	352	3.7	42	11.9
	30	420	3.3	45	10.7
	31	736	3.0	75	10.2
	32	584	1.4	55	9.4
	33	425	1.0	26	6.1
	34	740	2.0	65	8.8
	35	1160	2.5	102	8.8
	36	1841	2.9	199	10.8
	37	1307	1.2	174	13.3
	38	1035	0.7	129	12.5
	39	1242	1.3	125	10.1
	40	1150	1.0	73	6.3
Huisgenoten	27	83	1.7	11	13.3
	28	91	1.6	19	20.9
	29	121	1.3	26	21.5
	30	195	1.5	28	14.4
	31	328	1.3	49	14.9
	32	283	0.7	35	12.4
	33	149	0.3	14	9.4
	34	288	0.8	35	12.2
	35	530	1.2	50	9.4
	36	981	1.5	137	14.0
	37	831	0.8	147	17.7
	38	727	0.5	116	16.0
	39	857	0.9	110	12.8
	40	866	0.7	56	6.5
Overige nauwe contacten	27	77	1.6	1	1.3
	28	108	1.9	5	4.6
	29	231	2.4	16	6.9
	30	225	1.8	17	7.6
	31	407	1.6	26	6.4
	32	301	0.7	20	6.6
	33	271	0.6	11	4.0
	34	449	1.2	29	6.5
	35	630	1.4	52	8.3
	36	853	1.3	62	7.3
	37	471	0.4	27	5.7
38	304	0.2	12	3.9	
39	383	0.4	14	3.7	
40	281	0.2	15	5.3	

¹ Vanwege onvolledige registratie bij een aantal GGD'en in week 32, 33, 34 en 38 zijn de gegevens over deze weken mogelijk niet volledig.

² Andere, niet nauwe contacten zijn niet meegenomen in Totaal.

³ Van enkele nauwe contacten is niet bekend wat voor soort contact ze zijn.

⁴ Het weeknummer is gebaseerd op de datum van registratie bij de GGD.

⁵ Het betreft alleen contacten die op individuele basis geregistreerd zijn door de GGD.

⁶ Hierbij worden alleen de nieuwe COVID-19 meldingen meegenomen waarvoor contactinventarisatie is uitgevoerd, zie Tabel 10.

⁷ In verband met de monitorperiode van 10 dagen zijn de gegevens over het aantal en percentage positief geteste contacten niet volledig voor de meest recente periode. Epidemiologische situatie COVID-19 GGD Haaglanden 05-10-2020. Bron: RIVM

9 BRON- EN CONTACTONDERZOEK VAN COVID-19 MELDINGEN AAN DE GGD HAAGLANDEN

Tabel 12: Resultaten uit het bron- en contactonderzoek onder niet nauwe contacten van de bij de GGD gemelde COVID-19 patiënten¹

Soort contact	Weeknummer ²	Contacten	Gemiddeld aantal contacten per nieuwe COVID-19 melding ³
Niet nauwe contacten	27	0	0.0
	28	127	2.2
	29	236	2.5
	30	820	6.5
	31	737	3.0
	32	2334	5.7
	33	1405	3.3
	34	805	2.2
	35	1532	3.4
	36	2186	3.4
	37	4525	4.1
	38	6886	4.7
	39	5681	5.8
	40	9128	7.9

¹ Het weeknummer is gebaseerd op de datum van registratie bij de GGD.

² Hierbij worden alleen de nieuwe COVID-19 meldingen meegenomen waarvoor contactinventarisatie is uitgevoerd, zie Tabel 10.

³ In verband met de monitorperiode van 10 dagen zijn de gegevens over het aantal en percentage positief geteste contacten niet volledig voor de meest recente periode.

Tabel 13: Resultaten uit het bron- en contactonderzoek onder niet nauwe contacten van de bij de GGD gemelde COVID-19 patiënten¹, in Nederland

Soort contact	Weeknummer ²	Contacten	Gemiddeld aantal contacten per nieuwe COVID-19 melding ³
Niet nauwe contacten	27	2571	6.4
	28	2933	6.7
	29	5283	5.8
	30	7306	5.8
	31	12352	5.4
	32	17952	5.0
	33	18122	4.7
	34	19707	5.7
	35	23694	6.9
	36	28930	6.2
	37	48218	6.4

¹ Vanwege onvolledige registratie bij een aantal GGD'en in week 32, 33 en 34 zijn de gegevens over deze weken niet volledig en worden gegevens na week 37 niet weergegeven.

² Het weeknummer is gebaseerd op de datum van registratie bij de GGD.

³ Hierbij worden alleen de nieuwe COVID-19 meldingen meegenomen waarvoor contactinventarisatie is uitgevoerd, zie Tabel 10.

⁴ In verband met de monitorperiode van 10 dagen zijn de gegevens over het aantal en percentage positief geteste contacten niet volledig voor de meest recente periode.

9 BRON- EN CONTACTONDERZOEK VAN COVID-19 MELDINGEN AAN DE GGD HAAGLANDEN

Tabel 14: Indicatoren van tijdigheid van het bron- en contactonderzoek van de bij de GGD gemelde COVID-19 patiënten, in Nederland

Soort contact ^{1,2}	Weeknummer	Contacten ³	Bereikt	% Bereikt	Op tijd bereikt ⁴	% Op tijd bereikt	Bereikt binnen 5 dagen na 1e ZD index ⁵	% Bereikt binnen 5 dagen na 1e ZD index	
Totaal	27	1547	1478	95.5	929	80.4	580	47.2	
	28	1694	1600	94.5	861	78.2	736	59.2	
	29	3276	3166	96.6	1825	81.4	1461	58.8	
	30	4129	3956	95.8	2528	83.1	1805	56.1	
	31	6297	6067	96.3	3735	81.0	2672	54.4	
	32	7026	6531	93.0	4226	78.2	2970	54.9	
	33	7502	7100	94.6	4366	79.7	3093	55.8	
	34	8823	8220	93.2	4965	79.8	3633	56.1	
	35	10244	9615	93.9	6282	84.7	4853	63.4	
	36	13672	12957	94.8	8069	83.9	6090	61.1	
	37	17050	15539	91.1	10050	80.5	6800	54.0	
	Huisgenoten	27	614	587	95.6	390	75.7	248	48.1
		28	615	602	97.9	378	75.9	254	49.3
29		1210	1177	97.3	687	76.1	543	55.2	
30		1545	1481	95.9	959	77.8	641	50.1	
31		2415	2332	96.6	1548	80.2	1042	52.4	
32		2746	2534	92.3	1690	77.4	1115	52.8	
33		2704	2553	94.4	1704	77.6	1222	56.7	
34		3492	3255	93.2	2116	79.2	1467	54.8	
35		4130	3871	93.7	2617	82.1	1925	60.0	
36		5800	5506	94.9	3644	83.2	2720	61.1	
37		7658	7159	93.5	4712	80.5	3171	53.6	
Overige nauwe contacten		27	910	878	96.5	538	84.7	332	47.0
		28	1066	996	93.4	483	80.1	481	66.2
	29	2050	1979	96.5	1132	85.0	917	61.3	
	30	2562	2462	96.1	1567	86.9	1163	60.3	
	31	3865	3724	96.4	2183	81.6	1627	55.8	
	32	4260	3979	93.4	2528	78.9	1849	56.2	
	33	4764	4522	94.9	2648	81.1	1866	55.3	
	34	5286	4935	93.4	2841	80.3	2159	57.0	
	35	6083	5729	94.2	3659	86.6	2925	66.0	
	36	7797	7396	94.9	4407	84.6	3365	61.1	
	37	9272	8346	90.0	5331	80.6	3623	54.2	

¹ Andere, niet nauwe contacten zijn niet meegenomen in Totaal.

² Van enkele nauwe contacten is niet bekend wat voor soort contact ze zijn.

³ Het betreft alleen contacten die op individuele basis geregistreerd zijn door de GGD. Vanwege onvolledige registratie bij een aantal GGD'en in week 32, 33 en 34 zijn de gegevens over aantal contacten over deze weken niet volledig en worden na week 37 niet weergegeven.

⁴ Op tijd: startdatum monitoring binnen 2 dagen na datum melding index bij GGD. Sommige contacten hebben een startdatum monitoring vóór de datum dat de index gemeld is bij de GGD. Deze zijn geëxcludeerd.

⁵ Sommige contacten hebben een startdatum monitoring vóór de eerste ziekte dag van de index case. Deze zijn geëxcludeerd.

9 BRON- EN CONTACTONDERZOEK VAN COVID-19 MELDINGEN AAN DE GGD HAAGLANDEN

Tabel 15: Indicatoren van tijdigheid van het bron- en contactonderzoek van de bij de GGD gemelde COVID-19 patiënten

Soort contact ^{1,2}	Weeknummer	Contacten ³	Bereikt	% Bereikt	Op tijd bereikt ⁴	% Op tijd bereikt	Bereikt binnen 5 dagen na 1e ZD index ⁵	% Bereikt binnen 5 dagen na 1e ZD index		
Totaal	27	164	162	98.8	64	53.8	66	51.2		
	28	199	196	98.5	74	74.7	77	54.6		
	29	352	343	97.4	96	68.1	160	62.5		
	30	420	413	98.3	138	76.2	186	63.1		
	31	736	733	99.6	345	88.5	317	56.5		
	32	584	561	96.1	327	77.7	263	57.8		
	33	425	414	97.4	170	80.6	204	66.2		
	34	740	727	98.2	303	85.6	331	66.2		
	35	1160	1143	98.5	567	92.5	574	73.5		
	36	1841	1791	97.3	817	78.0	778	69.3		
	37	1307	1249	95.6	629	73.9	548	61.6		
	38	1035	953	92.1	466	62.8	273	38.5		
	39	1242	1132	91.1	565	65.0	339	40.7		
	40	1150	1039	90.3	807	85.9	408	46.8		
	Huisgenoten	27	83	83	100.0	42	57.5	27	40.3	
		28	91	90	98.9	55	82.1	33	45.2	
		29	121	119	98.3	60	80.0	66	64.1	
		30	195	195	100.0	98	77.2	96	57.5	
		31	328	327	99.7	225	93.0	148	52.3	
		32	283	274	96.8	194	83.6	131	56.2	
		33	149	140	94.0	77	89.5	85	75.2	
		34	288	279	96.9	169	87.6	147	66.2	
		35	530	521	98.3	333	94.1	297	71.2	
		36	981	947	96.5	554	88.9	475	73.8	
		37	831	806	97.0	482	80.7	369	63.5	
		38	727	683	93.9	387	69.1	202	38.3	
		39	857	789	92.1	461	68.9	239	39.2	
		40	866	791	91.3	656	89.4	326	48.2	
		Overige nauwe contacten	27	77	75	97.4	22	52.4	39	67.2
			28	108	106	98.1	19	59.4	44	64.7
	29		231	224	97.0	36	54.5	94	61.4	
	30		225	218	96.9	40	74.1	90	70.3	
	31		407	405	99.5	119	81.0	169	61.0	
	32		301	287	95.3	133	70.4	132	59.5	
	33		274	272	99.3	93	74.4	119	61.0	
	34		449	445	99.1	133	83.1	183	66.1	
	35		630	622	98.7	234	90.3	277	76.1	
	36		853	839	98.4	261	62.0	303	63.7	
	37		471	438	93.0	146	57.9	178	58.0	
	38		304	268	88.2	79	43.6	71	39.0	
39	383	341	89.0	103	51.8	99	44.6			
40	281	245	87.2	151	73.7	82	42.3			

¹ Andere, niet nauwe contacten zijn niet meegenomen in Totaal.² Van enkele nauwe contacten is niet bekend wat voor soort contact ze zijn.³ Het betreft alleen contacten die op individuele basis geregistreerd zijn door de GGD.⁴ Op tijd: startdatum monitoring binnen 2 dagen na datum melding index bij GGD. Sommige contacten hebben een startdatum monitoring vóór de datum dat de index gemeld is bij de GGD. Deze zijn geëxcludeerd.⁵ Sommige contacten hebben een startdatum monitoring vóór de eerste ziektedag van de index case. Deze zijn geëxcludeerd.

10 SARS-CoV-2 testen afgenomen door de GGD Haaglanden vanaf 1 juni

Vanaf 1 juni kunnen alle personen met klachten passend bij SARS-CoV-2 infectie (COVID-19) zich laten testen door de GGD, bijvoorbeeld in de teststraten. Voor 1 juni is in alle GGD regio's het afspraken- en uitslagensysteem CoronIT geïmplementeerd. Onderstaande rapportage is gebaseerd op CoronIT data van voorbije volledige kalenderweken vanaf 1 juni 2020, geëxporteerd op 4 oktober 2020. Totale aantallen uitslagen zijn gebaseerd op alleen positieve en negatieve uitslagen, testen met uitslag heranalyse of onbeoordeelbaar zijn geëxcludeerd. Omdat alleen geboortjaar beschikbaar is om de leeftijd van patiënten te bepalen, is 2020 minus het geboortjaar gebruikt om de leeftijd toe te kennen. Dit betekent dat ongeveer de helft van de patiënten een jaar te oud is ingeschat.

Tabel 16: Aantal testen uitgevoerd door de GGD, met bekende uitslag

Weeknummer	Totaal aantal testen met uitslag	Aantal positief	Percentage positief
23	3335	100	3.0
24	4118	112	2.7
25	4568	70	1.5
26	4641	62	1.3
27	5043	42	0.8
28	5570	59	1.1
29	6707	101	1.5
30	7693	110	1.4
31	8014	285	3.6
32	7056	422	6.0
33	7192	441	6.1
34	8865	386	4.4
35	9992	476	4.8
36	10641	836	7.9
37	13186	1219	9.2
38	14531	1542	10.6
39	16382	1832	11.2
40 ¹	8770	1188	13.5
Totaal	146304	9283	6.3

¹ De gegevens van week 40 zijn nog niet volledig.

10 SARS-COV-2 TESTEN AFGENOMEN DOOR DE GGD HAAGLANDEN VANAF 1 JUNI

Tabel 17: Aantal testen en percentage positief per doelgroep uitgevoerd door de GGD.

Groep	Vanaf 1 juni			Afgelopen kalender week ¹		
	Aantal positief	Aantal getest	Percentage positief	Aantal positief	Aantal getest	Percentage positief
Kinderen 0-3 jaar	9	538	1.7	1	4	25.0
Kinderen 4-11 jaar	121	5453	2.2	6	72	8.3
Kinderen 12-17 jaar	695	12123	5.7	109	1347	8.1
Zorgmedewerkers	513	8241	6.2	93	703	13.2
Onderwijs/kinderopvang	382	7926	4.8	86	857	10.0
Mantelzorgers	18	309	5.8	1	23	4.3
Horeca	218	2822	7.7	35	209	16.7
Handhaving	58	986	5.9	5	73	6.8
Contactberoep	878	13261	6.6	121	897	13.5
Overig/onbekend	6091	93202	6.5	721	4556	15.8
Getest ihkv BCO ²	300	1443	20.8	10	29	34.5
Totaal	9283	146304	6.3	1188	8770	13.5

¹ Van 28 september tot en met 4 oktober.

² Voor deze personen is geregistreerd dat zij getest zijn in het kader van bron- en contactonderzoek (BCO). Het werkelijk aantal geteste personen vanwege BCO is waarschijnlijk hoger.

Tabel 18: Het aantal testen afgenomen bij **volwassenen**, die niet in het kader van bron- en contactonderzoek zijn afgenomen, en waarbij geen beroepsuitvoering in de twee weken voor de test is gespecificeerd in CoronIT.

Weeknummer	Totaal aantal afspraken	Aantal afspraken zonder doelgroep informatie	Percentage zonder doelgroep informatie
23	3081	2192	71.1
24	3605	2258	62.6
25	3713	1961	52.8
26	3629	1731	47.7
27	4300	2019	47.0
28	5285	2390	45.2
29	6508	3027	46.5
30	6984	3609	51.7
31	8064	4398	54.5
32	6879	3830	55.7
33	6218	3633	58.4
34	7949	4359	54.8
35	9649	6445	66.8
36	10284	4829	47.0
37	11608	4976	42.9
38	11255	5098	45.3
39	13264	4804	36.2
40 ¹	10306	3606	35.0
Totaal	132581	65165	49.2

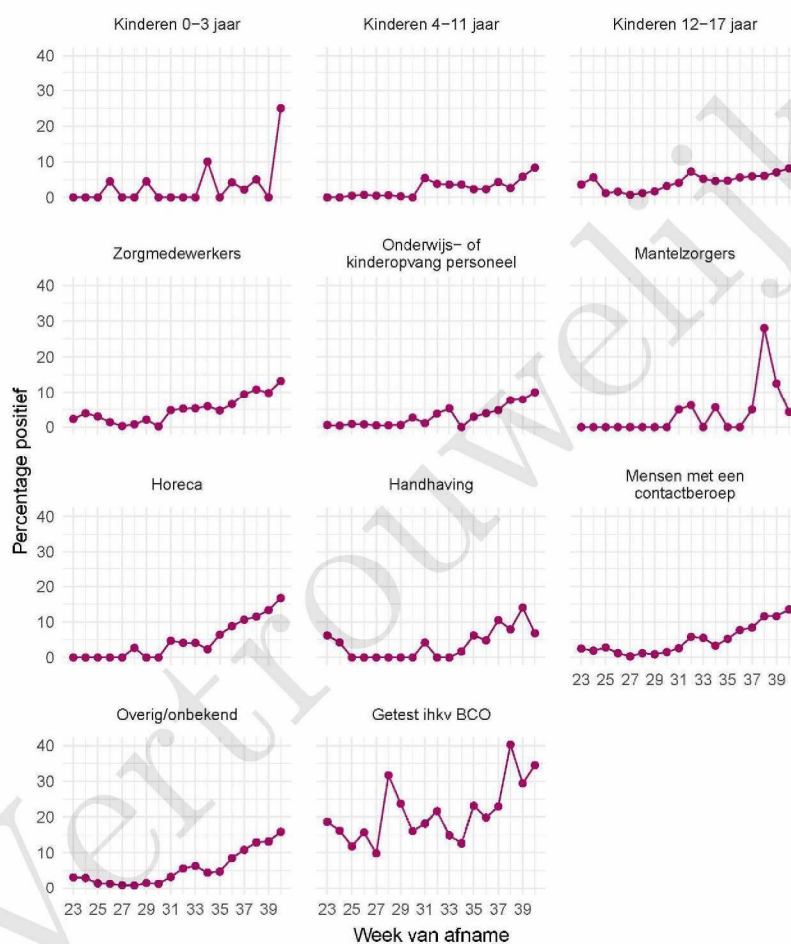
¹ De gegevens van week 40 zijn nog niet volledig.

10 SARS-COV-2 TESTEN AFGENOMEN DOOR DE GGD HAAGLANDEN VANAF 1 JUNI

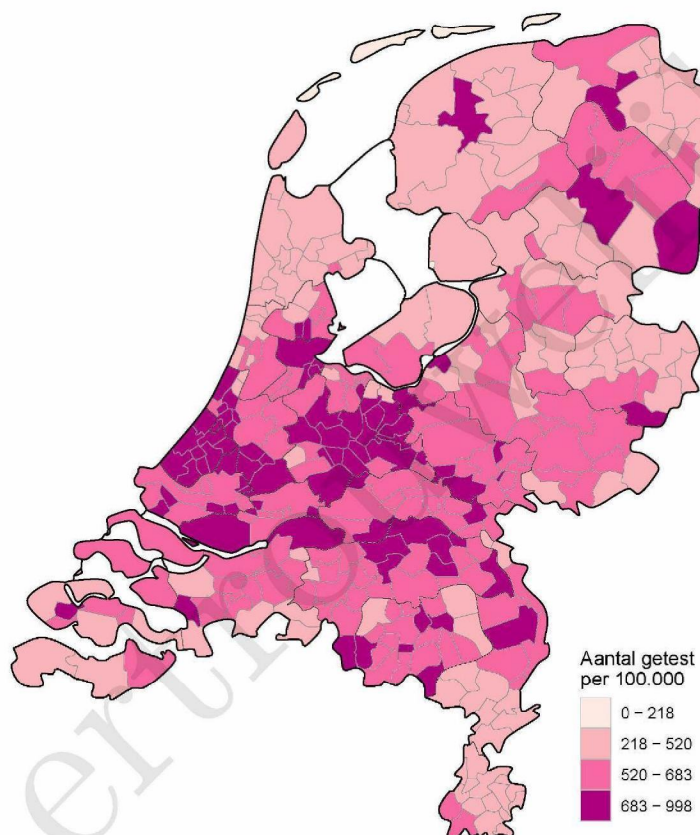


Figuur 4: Aantal positieve en negatieve testen per week en per doelgroep vanaf 1 juni. NB: De reikwijdtes van de y-assen verschillen. Een leeg figuur betekent dat er in de betreffende periode geen meldingen waren.

10 SARS-COV-2 TESTEN AFGENOMEN DOOR DE GGD HAAGLANDEN VANAF 1 JUNI



Figuur 5: Percentage positieve testen per doelgroep en per kalenderweek vanaf 1 juni. Een leeg figuur betekent dat er in de betreffende periode geen meldingen waren.



Figuur 6: Aantal testen per 100.000 inwoners per GGD regio waar de patiënt woont in de afgelopen kalenderweek (van 28 september tot en met 4 oktober). De grijze lijnen geven de grenzen van de GGD-regio's weer.

10 SARS-COV-2 TESTEN AFGENOMEN DOOR DE GGD HAAGLANDEN VANAF 1 JUNI

Tabel 19: Aantal positieve en negatieve testen vanaf 1 juni per leeftijdsgroep en geslacht.

Leeftijdsgroep	Mannen			Vrouwen		
	Aantal positief	Aantal getest	Percentage positief	Aantal positief	Aantal getest	Percentage positief
0-4	14	413	3.4	8	356	2.2
5-9	31	1616	1.9	41	1394	2.9
10-14	164	4101	4.0	161	3481	4.6
15-19	457	5571	8.2	495	6180	8.0
20-24	823	7108	11.6	688	8224	8.4
25-29	487	6517	7.5	562	8914	6.3
30-34	398	6423	6.2	477	9391	5.1
35-39	313	6216	5.0	416	8834	4.7
40-44	277	5354	5.2	392	7301	5.4
45-49	329	4540	7.2	389	6095	6.4
50-54	342	4146	8.2	380	5454	7.0
55-59	291	3364	8.7	291	4830	6.0
60-64	217	2968	7.3	215	4075	5.3
65-69	109	2243	4.9	121	2768	4.4
70-74	88	1757	5.0	83	1949	4.3
75-79	40	908	4.4	43	1016	4.2
80-84	25	480	5.2	22	559	3.9
85-89	4	204	2.0	19	344	5.5
90-94	12	80	15.0	13	137	9.5
95+	1	20	5.0	6	43	14.0
Niet vermeld	0	0	0.0	0	0	0.0
Totaal	4422	64029	6.9	4822	81345	5.9

10 SARS-COV-2 TESTEN AFGENOMEN DOOR DE GGD HAAGLANDEN VANAF 1 JUNI

Tabel 20: Aantal testen afgenomen op de GGD testlocaties per week van de afspraak.

Afnamelocatie	Afspraak week	Aantal getest
GGD Haaglanden - Den Haag - Westeinde 128	23	0
	24	58
	27	81
	28	0
	29	0
	30	0
	31	0
	32	0
	33	0
	34	0
	35	0
	36	0
GGD Haaglanden - intern gebruik	23	0
	24	0
	25	0
	26	0
	27	0
	28	0
	29	0
	30	0
	31	0
	32	0
	33	0
	34	0
35	1	
36	6	
37	367	
38	873	
39	110	
40	82	
GGD Haaglanden - Thuisbemonstering	23	0
	24	0
	25	0
	26	0
	27	0
	28	0
	29	0
30	0	
31	0	
32	0	

10 SARS-COV-2 TESTEN AFGENOMEN DOOR DE GGD HAAGLANDEN VANAF 1 JUNI

Tabel 20: Aantal testen afgenomen op de GGD testlocaties per week van de afspraak.
(continued)

Afnamelocatie	Afspraak week	Aantal getest
	33	0
	34	119
	35	178
	36	109
	37	163
	38	145
	39	179
	40	208
GGD Haaglanden – Thuisbemonstering	23	0
	24	0
	25	0
	26	0
	27	0
	28	0
	29	0
	30	127
	31	197
	32	103
	33	106
	34	0
	35	0
	36	0
	37	0
	38	0
	39	0
	40	0
PRIO ZH D Nootdorp - Hotel vd Valk, Gildeweg 1	23	0
	24	0
	25	0
	26	0
	27	0
	28	0
	29	0
	30	0
	31	0
	32	0
	33	0
	34	0
	35	0
	36	0
	37	0
	38	0
	39	1813
	40	1789
ZH D Den Haag - Bronovolaan 5	23	0

10 SARS-COV-2 TESTEN AFGENOMEN DOOR DE GGD HAAGLANDEN VANAF 1 JUNI

Tabel 20: Aantal testen afgenomen op de GGD testlocaties per week van de afspraak.
(continued)

Afnamelocatie	Afspraak week	Aantal getest
	24	0
	25	0
	26	0
	27	0
	28	0
	29	0
	30	0
	31	0
	32	0
	33	0
	34	0
	35	1900
	36	2781
	37	5069
	38	5315
	39	5302
	40	3768
ZH D Leidschendam - Antoniushove HMC Banninglaan 1	23	0
	24	153
	25	158
	26	223
	27	568
	28	562
	29	604
	30	677
	31	705
	32	601
	33	609
	34	658
	35	832
	36	767
	37	772
	38	900
	39	891
	40	832
ZH D Naaldwijk - Laan van de Glazen Stad 1	23	0
	24	239
	25	164
	26	227
	27	540
	28	569
	29	576
	30	615
	31	690

10 SARS-COV-2 TESTEN AFGENOMEN DOOR DE GGD HAAGLANDEN VANAF 1 JUNI

Tabel 20: Aantal testen afgenomen op de GGD testlocaties per week van de afspraak.
(continued)

Afamelocatie	Afspraak week	Aantal getest
	32	567
	33	506
	34	656
	35	718
	36	740
	37	853
	38	823
	39	687
	40	684
ZH D Nootdorp - Hotel vd Valk, Gildeweg 1	23	3327
	24	3533
	25	3970
	26	3919
	27	3893
	28	4697
	29	5888
	30	6051
	31	5963
	32	4762
	33	4391
	34	5478
	35	5400
	36	5669
	37	5473
	38	5221
	39	4289
	40	2325
ZH F Delft - Bieslandsekade 68	23	0
	24	0
	25	0
	26	0
	27	0
	28	0
	29	0
	30	0
	31	0
	32	0
	33	0
	34	0
	35	0
	36	0
	37	0
	38	0
	39	1410
	40	1456

10 SARS-COV-2 TESTEN AFGENOMEN DOOR DE GGD HAAGLANDEN VANAF 1 JUNI

Tabel 20: Aantal testen afgenomen op de GGD testlocaties per week van de afspraak.
(continued)

Afamelocatie	Afspraak week	Aantal getest
ZH F Den Haag - Lange Lombardstraat 35	23	0
	24	0
	25	0
	26	0
	27	0
	28	0
	29	0
	30	0
	31	1040
	32	1272
	33	1141
	34	1655
	35	1471
	36	1293
	37	1251
	38	1317
	39	1407
40	946	

11 Vergelijking met landelijke situatie

Tabel 21: Aantal meldingen van de afgelopen en vorige week

Veiligheidsregio	Aantal meldingen afgelopen week	Aantal meldingen per 100000 afgelopen week	Aantal meldingen vorige week	Aantal meldingen per 100000 vorige week
Nederland-totaal	25965	149.2	18530	106.4
Amsterdam-Amstelland	3114	290.9	2650	247.5
Rotterdam-Rijnmond	3552	268.4	2351	177.6
Haaglanden	2659	238.0	2215	198.3
Hollands-Midden	1475	182.4	1088	134.5
Utrecht	2250	166.1	1530	112.9
Zaanstreek-Waterland	532	156.8	378	111.4
Zuid-Holland-Zuid	720	156.7	451	98.2
Kennemerland	824	149.8	618	112.4
Gelderland-Zuid	830	147.8	666	118.6
Gooi en Vechtstreek	375	145.9	252	98.0
Brabant-Zuidoost	1047	134.1	773	99.0
Twente	839	133.0	379	60.1
Groningen	773	131.9	486	83.0
Midden- en West-Brabant	1436	128.3	873	78.0
Brabant-Noord	742	111.9	546	82.3
Gelderland-Midden	759	109.0	588	84.4
Flevoland	429	101.4	318	75.2
Fryslân	591	90.9	348	53.5
Limburg-Noord	452	86.9	242	46.5
Noord-Holland-Noord	573	86.5	399	60.2
IJsselland	448	84.3	263	49.5
Noord- en Oost-Gelderland	677	81.8	435	52.6
Drenthe	393	79.6	343	69.5
Zeeland	196	51.1	94	24.5
Limburg-Zuid	265	44.4	234	39.2

11 VERGELIJKING MET LANDELIJKE SITUATIE

Tabel 22: Leeftijdsverdeling van de GGD t.o.v. leeftijdsverdeling Nederland over de afgelopen week

Leeftijdsgroep	Totaal gemeld GGD	% GGD	Totaal gemeld Nederland	% Nederland
Totaal gemeld	2525		24245	
0-4	6	0.2	38	0.2
5-9	9	0.4	65	0.3
10-14	108	4.3	656	2.7
15-19	252	10.0	2399	9.9
20-24	342	13.5	3375	13.9
25-29	209	8.3	2674	11.0
30-34	216	8.6	1994	8.2
35-39	182	7.2	1672	6.9
40-44	186	7.4	1676	6.9
45-49	201	8.0	1988	8.2
50-54	228	9.0	2200	9.1
55-59	193	7.6	1802	7.4
60-64	133	5.3	1316	5.4
65-69	70	2.8	715	2.9
70-74	61	2.4	603	2.5
75-79	37	1.5	382	1.6
80-84	41	1.6	311	1.3
85-89	23	0.9	217	0.9
90-94	22	0.9	123	0.5
95+	6	0.2	39	0.2
Niet vermeld	0	0.0	0	0.0

11 VERGELIJKING MET LANDELIJKE SITUATIE

Tabel 23: Top 10 settings¹ van de GGD t.o.v. de settings-aantallen in Nederland over de afgelopen week

Setting	Aantal Nederland	% Nederland	Aantal GGD	% GGD
Thuisituatie (huisgenoten)	3044	57.2	166	56.1
Verpleeghuis	361	6.8	49	16.6
School en kinderopvang	266	5.0	42	14.2
Werksituatie	653	12.3	35	11.8
Overige familie	483	9.1	28	9.5
Vrijtijdsbesteding, zoals sportclub	270	5.1	17	5.7
Woonzorgcentrum voor ouderen	79	1.5	10	3.4
Kenissen en vrienden	215	4.0	6	2.0
2e lijn	60	1.1	5	1.7
gezondheidszorg / ziekenhuis				
Horeca	157	3.0	4	1.4

¹ Alleen settings waarvan er minstens 1 aantal bekend is, worden gepresenteerd.